

ERSATZTEIL-LISTE

JETSTREAM

LIBRA 3-5

Stand Januar 2014



uwe JetStream GmbH
Buchstraße 82 · Postfach 2020 · D-73510 Schwäbisch Gmünd
Tel. +49 (0) 7171 103-600 · Fax +49 (0) 7171 103-106

JETSTREAM LIBRA 3-5

Pos.	Stück	Bezeichnung	Teile Ident-Nr.
1	1	Klemmring kpl.	090696
2	8	Senkschraube DIN 963 AM 6 x 30	028571
3	1	Klemmring	090035
4	2	Dichtung	089995
5	1	Verschlusskappe	090746
6	1	Kappe 2"	052605
7	1	Dichtung Ø 57,0 x 12,0 mm	047605
8	1	Teile für Luftperlbild	012468
9	1	Saugstück	054262
10	2	Schlauchschele GEMI SM 9A21 W4	059634
11	1x4000 mm	PVC-Schlauch mit Gewebeeinlage Ø 12 / 21 x 4,5	059253
12	2	Dichtung Ø 22,0 / Ø 17,0 x 2,0 mm	047225
13	1	Luftansaugung kpl. für Rotguss	124339
13a	1	Luftansaugung kpl. für ABS	124271
14	1	Schlauchnippel M 16 x 1,5 für Rohbauteil Rotguss	089789
14a	1	Schlauchnippel für Rohbauteil ABS GES M 16 x 1,5	042341
15	1	Einloch-Massagedüse kpl.	090704
15a	1	Einloch-Massagedüse kpl. Edelstahl	261736
15b	1	Einloch-Massagedüse kpl. Edelstahl quad.	2000253
16	8	Senkschraube DIN 963 M 6 x 80	115782
17	2	O-Ring Ø 35,0 / Ø 45,0 x 5,0 mm	091207
18	1	Düsenmantelgehäuse ABS (Rohbauteil)	267495
19	1	Haltescheibe Inox	266763
-			
21	1	Zylinderschraube DIN 84 AM 6 x 12	009266
22	1	Nippel-Schieber-T-Stück	090720
23	1	Doppelnippel 1 ¼ "	091116
24	1	Muffenschieber 1¼ "	091215
25	1	Rohrverschraubung	090076
26	1	Druckschlauch	091298
26a	1	Druckschlauch ABS	262893
27	3	Dichtung 56,5 x 47 mm	205872
27a	2	Dichtung	262884
28	3	Schlauchnippel	049643
29	3	Überwurfmutter 2" PVC	025783
30	8	Schlauchschele Norma S8199.60/20	059691
31	1x1320 mm	Heliflex-Schlauch LW 50 mm	059386
32	1	Düsenmantelgehäuse (Rohbauteil)	090530
32a	1	Düsenmantelgehäuse (Rohbauteil ABS)	265261
33	2	Verlängerungs-nippel (90 mm lang, M 16 x 1,5 Innen- und Aussengewinde)	089805
34	1	O-Ring Ø 59,0 / Ø 69,0 x 5,0 mm	034652
35	1	Stopfen R 2"	2000349
36	1	Schieber- und Verbindungsteile kpl.	090597
37	1	Doppelnippel	091124
38	1	Muffenabsperrschieber R 2" RG	048280
39	1	Verschlusschraube DIN 910 R ½"	022012
40	1	Dichtung Ø 26,0 / Ø 21,0 x 2,0 mm	047274
41	1	Rohrbogen 90°	090126
42	1	Saugschlauch kpl.	090605
42a	1	Saugschlauch kpl. ABS	262892
43	1	Schlauchnippel 2" RG 5	091165
44	1x190 mm	Heliflex-Schlauch LW 50 mm	059386
45	9	Zylinderschraube DIN 84 AM 6 x 55	010272
46	9	U-Scheibe	010801

Änderungen in Preis und Ausführung vorbehalten

* Material auf Anfrage

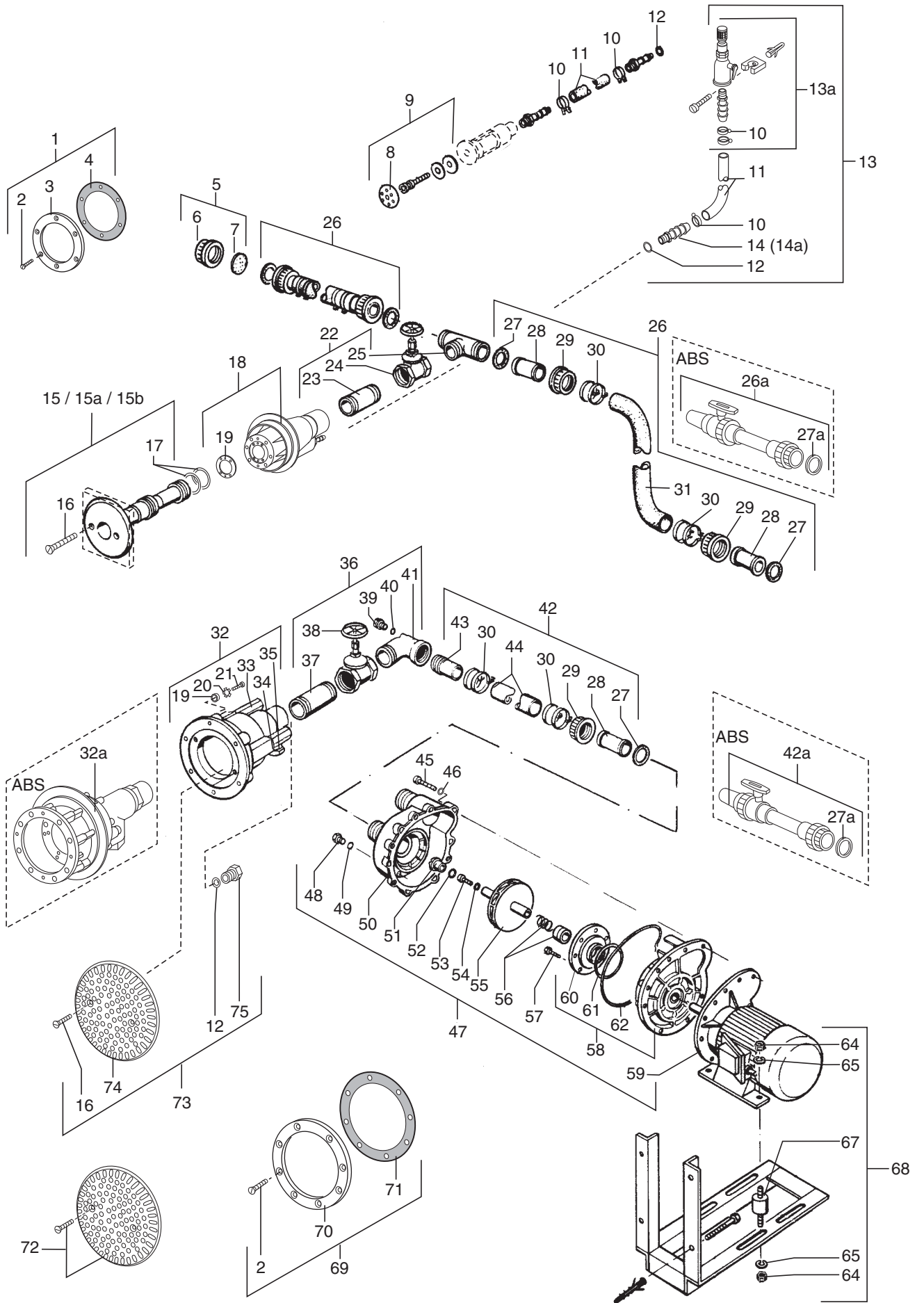
*** Preis auf Anfrage

Preise zuzügl.gesetzlicher MWST.

JETSTREAM LIBRA 3-5

Pos.	Stück	Bezeichnung	Teile Ident-Nr.
47	1	Pumpe kpl. 3,5 kW	090647
48	1	Verschlusschraube DIN 910 R ¼ " x 12 rostfr. Stahl	021972
49	1	Dichtung Ø 18,0 / Ø 13,5 x 2,0 mm	047134
50	1	Pumpengehäuse	023358*
51	1	Verschlusschraube (in Pos. 46 enthalten)	178129
52	1	O-Ring Ø 16,0 / Ø 21,0 x 2,5 mm (in Pos. 46 enthalten)	177907
53	1	Zylinderkopfschraube DIN 84 AM 6 x 20	009951
54	1	Fächerscheibe DIN 6798 A Ø 6,4	032284
55	1	Laufgrad kpl. (beinhaltet Pos. 51 und Pos. 52)	178178*
56	1	Gleitringdichtung	051789
57	6	Sechskantblechschraube DIN 7976 Ø 6,3 x 22	033449
58	1	Umlenkstück kpl.	049213
59	1	Drehstrommotor 2,8 kW 230 / 400 V 50 Hz	137638
60	1	Deckel für Umlenkstück	022632
61	1	O-Ring Ø 78,0 / Ø 90,0 x 6,0 mm	034801
62	1	O-Ring Ø 210,0 / Ø 220,0 x 5,0 mm	035360
-			
64	8	Sechskantmutter DIN 934 M 8	025361
65	8	Federring DIN 127 B 8	020230
-			
67	4	Schwingmetallpuffer 40 x 40 mm hoch	026948
68	1	Konsole	090621
69	1	Klemmrahmen kpl.	090522
70	1	Klemmring	089680
71	2	Dichtung	089656
72	1	Einlaufseiherr Material Edelstahl mit Schrauben	262272
73	1	Einlaufseiherr für Saugrohr	090589
74	1	Einlaufseiherr	089870
75	2	Verschlusschraube DIN 910 M 16 x 1,5	091108

Preise zuzügl.gesetzlicher MWST.



UWE JetStream GmbH
Buchstraße 82 · Postfach 2020
D-73510 Schwäbisch Gmünd
Tel. +49 (0) 7171 103-600 · Fax +49 (0) 7171 103-106



ID.NR. 176 990 / 01/ 2014